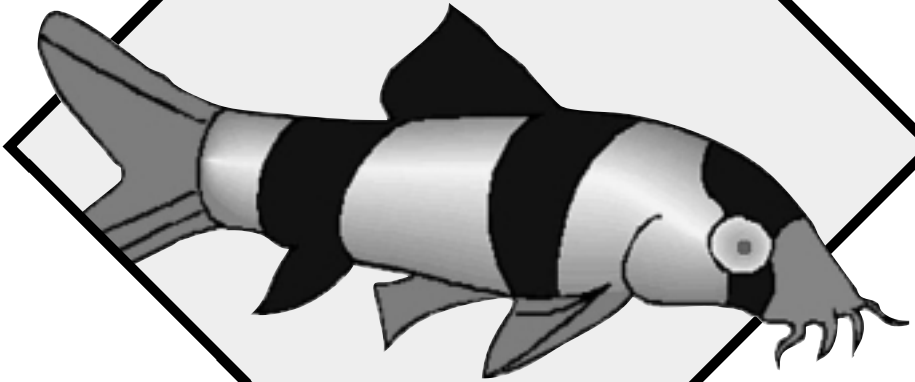


Nr. 7/00

**VESTSJÆLLANDS
AKVARIETKLUB**



af 1993

MØDER

NOVEMBER-DECEMBER

2000



Mandag 6. november kl. 19.00 i klublokalerne.

Saltvandsgruppens gruppeformand, Uffe Bjerregaard, viser en video fra gruppens ekskursion til det jyske, hvor de så det akvarie, der vandt DM i klasse 12, saltvandsakvarie. Uffe vil også fortælle os om, hvordan det er at holde saltvandsakvarie.

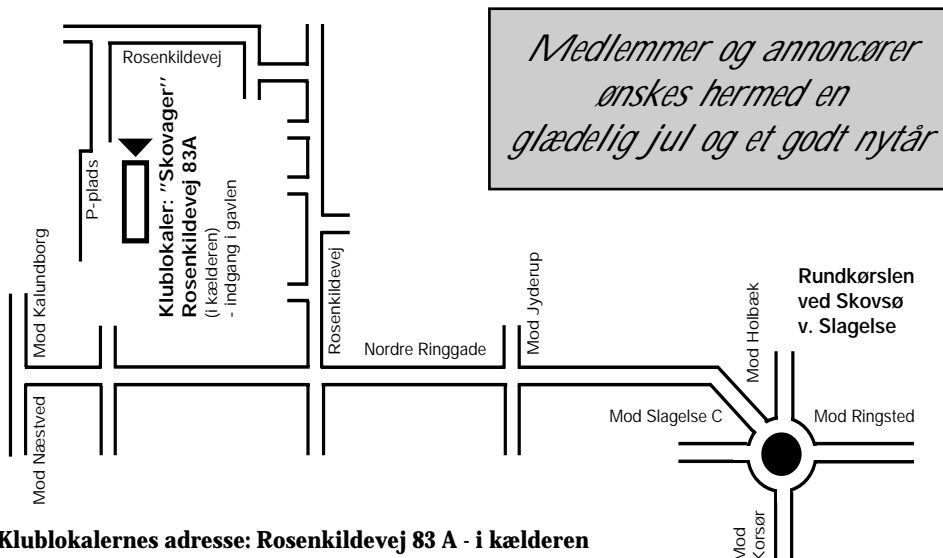
Mandag 4. december kl. 19.00 i klublokalerne (kantinen)

Emne: Julehygge m. gløgg og æbleskiver og AUKTION.

(kantinen er i samme bygning som klublokalerne - for enden af gangen og op ad trapperne).

Medlemmerne opfordres til at tage fisk, planter og brugbart akvarie- og terrarieudstyr med til auktionen.

Bemærk, der er ikke møder i grupperne i december. - Næste møde er fællesmødet 8. januar 2001.



Klublokalernes adresse: Rosenkildevej 83 A - i kælderen

Redaktion: Per Kyllsbech
Ansvarsh.: Erling Jensen
Tryk (fotokopi): Erling Jensen



Deadline for stof til det næste klubblad er 5. december 2000.
- Redaktionen forbeholder sig ret til at udskyde artikler p.g.a. pladsmangel



Cichlidegruppen

Møde mandag 13. november kl. 19.00.

Vi skal besøge Rikke og René i Store Merløse. - René er i gang med at indrette sin akvariekælder.

René har cichlider fra både Malawi, Tankabnyika og syd- og Mellemamerika.

Der bliver fælles transport fra parkeringspladsen ved klublokalerne.

Hilsen John



Saltvandsgruppen

Møde torsdag 16. november kl. 19.30

Saltvandsgruppen holder møde hos Charlotte og Uffe på Helenevej 18 i Korsør. Der er ikke fastlagt noget emne.

Hilsen Uffe



Selskabsakvariegruppen

Møde mandag 20. november kl. 18.30.

Mødet kommer til at foregå hos en meget kendt killi-mand, Mogens Juhl. Han bor Hjørnagervej 11 i Hvidovre.

Vi mødes på parkeringspladsen ved klublokalerne. Bemærk det tidligere starttidspunkt.

Hilsen Bjarne



Terrariegruppen

Møde mandag 27. november kl. 19.00.

Vi holder mødet hos John Pærremand.

Der er opsamling på parkeringspladsen ved klublokalerne.

Hilsen Poul



Klubben byder velkommen til:

Bent Sørensen, Skælskør og Karsten Klok, Kalundborg

Aktivitetskalender

06. nov. Fællesmøde.
9.-12. nov. Lyngby Akvarieforening: Udstilling på Lyngby Stadion.
13. nov. Møde i cichlidegruppen.
16. nov. Møde i saltvandsgruppen.
20. nov. Møde i selskabsakvariegruppen.
27. nov. Møde i terrariegruppen.
04. dec. Det traditionelle julemøde med gløgg og æbleskiver med efterfølgende hygge og auktion over medlemmernes medbragte effekter.

Der er ingen gruppemøder i december

2001:

08. jan. Fællesmøde.
15. jan. Møde i cichlidegruppen.
18. jan. Møde i saltvandsgruppen.
22. jan. Møde i selskabsakvariegruppen.
29. jan. Møde i terrariegruppen.
05. feb. Ordinær generalforsamling.
12. feb. Møde i cichlidegruppen.
15. feb. Møde i saltvandsgruppen.
19. feb. Møde i selskabsakvariegruppen.
26. feb. Møde i terrariegruppen.
05. marts Fællesmøde.
12. marts Møde i cichlidegruppen.
15. marts Møde i saltvandsgruppen.
19. marts Møde i selskabsakvariegruppen.
26. marts Møde i terrariegruppen.

Forkerte telefonnumre

I septemhernummeret af "Møder" udsendte vi en medlemsliste med adresser og telefonnumre. - Der var desværre flere fejl i listen, så vi tager listen med igen på midtersiderne i dette nummer, og håber, at den er mere korrekt.



Støt annoncørerne - De støtter os



Udstilling

Udstillingsgruppen har været i aktion med udstillinger i Ringsted i weekenden 30. sept.-1. okt. samt i Slagelse i weekenden 14.-15. okt. På begge udstillinger var vi med som gæstestillere på den lokale fugleforenings udstilling.

På akvariestanden blev den nye front med ændrede akvariestørrelser præsenteret. På øverste hylde brugte vi de tre små akvarier fra de tidligere udstillinger, alle med den brede side ud mod publikum. Der var et akvarie med slørgubbyer, et med ancistrus-unger og et med tittayabarber.

På nederste hylde var de to store akvarier udskiftet med tre mindre og et TV, der bl.a. viste video-optagelser lavet af en af fotogrubbens medlemmer.

I de nye akvarier der har målene 50x45x40 cm, viste vi sneglehuscichlider (*Neolamprologus multifasciatus*), zebzacichlider (*Cichlasoma nigrofasciatus*) og Tetragonopterus argenteas. Det tredje akvarie viste vi i Ringsted *Pseudotropheus livingstonii*, og i Slagelse var der Paletcichlide (*Pelvicachromis pulcher*), Guldtetra (*Hemigrammus armstrongi*) og kilepletbarber (*Rasbora heteromorpha*).

Sommerfuglefisk

- en underlig fisk



Pantodon buchholzi, eller på dansk sommerfuglefisk, lever i overfladen af stillestående eller langsomtstrømmende vand med tæt bevoksning i Vest- og Centralafrika.

Pantodon buchholzi bliver op til 10 cm og trives bedst i et akvarium ikke under 80 cm i bød til hårdt 27-30 (C vand, med en pH på 6-7,5).

Akvariet skal være indrettet med tætbeplantede mørke områder i overfladen. Der skal være tætsluttende dækglas, da fisken er en fremragende springer. Hvis det er muligt, må der gerne være 10-20 cm plads mellem vandspejl og dækglas. *Pantodon buchholzi* lever i naturen af insekter på og lige over vandoverfladen, men den tager også gerne fiskeyngel, tager sjældent tørfoder.

Kønsforskel: Hannen har indadbuget gatfinne.

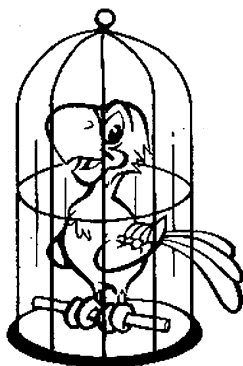
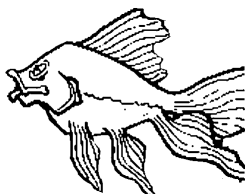
Opdræt: *Pantodon buchholzi* lægger sine æg lige under overfladen. – Det anbefales at flytte disse over i et yngleakvarie med lav vandstand, og der opfodres med *artemia nauplier*. – Det er vigtigt at have en luftsten i akvariet, da den let opadgående vandbevægelse fører foderet op til overfladen hvor ungerne altid opholder sig.

DYRENE ER KOMMET i SKOLE!



Vi kan nu tilbyde dig et spændende udvalg i:

- GNAVERE
- FUGLE
- FISK OG
- KRYBDYR



Samt tilbehør til:

- HEST OG RYTTER
- FUGL OG GNAVER
- FRITTER/ILDERE
- FISK OG KRYBDYR
- HUND OG KAT



**Skælskør Planteskole
& Anlægsgartnere A/S**

Teglværksvej 2 · 4230 Skælskør · Tlf. 58 19 60 05 · Fax 58 19 00 81

**TERMORUDER
AUTORUDER
AUTORUDEFILM
REP. AF STENSLAG**

**GLAS OG SPEJLE
BUTIKSRUDER
ALUFACADER
INDRAMNING**



SORØ
57 83 30 36

HØNG
58 85 06 36

Specialbutikken i Cichliden fra Tanganyika, Malawi, Syd/Mellemamerika

Komplet lagerliste på vores internetside: www.cichlidecentret.dk

Stort udvalg

Åbningstider: Mandag - Torsdag: 12.00-17.30
Fredag: 12.00-19.00 Lørdag: 10.00-14.00

også import
af Maller



Cichlide Centret




Bækkeskovvej 9 • 2665 Vallensbæk Str. • Tlf: +45 43 53 00 16 • Fax: +45 43 53 04 16

Kan du slå til nu, hvis du får et godt tilbud på en ny?



Få et Lånebevis, så har du frihed til at handle stort her og nu. Det gælder i 6 måneder og er det nærmeste, du kommer gode kontanter.

Din økonomipartner
 **ARBEJDERNES LANDSBANK**
Jernbanegade 2, 4200 Slagelse.
Tlf. 58 52 88 77.

17948

PRAMMANN'S HAVE- & DYRECENTER

KALUNDBORGVEJ 83 · 4200 SLAGELSE · TLF. 58 53 32 35

*Vestsjællands
største udvalg*

I
AKVARIEFISK
KRYBDYR/PADDER
GNAVERE &
FUGLE
TILBEHØR TIL HUND OG KAT



ALT TIL HAVEBASSIN



ÅBNINGSTIDER:

Mandag-torsdag .10.00 -17.30

Fredag10.00 -19.00

Lørdag10.00 -14.00



Dyreland

Dyrehandel - Dyreartikler

v/Jan Juhl

Skibbrogade 53 . 4400 Kalundborg

Tlf. 59 51 52 56

Åbningstider:

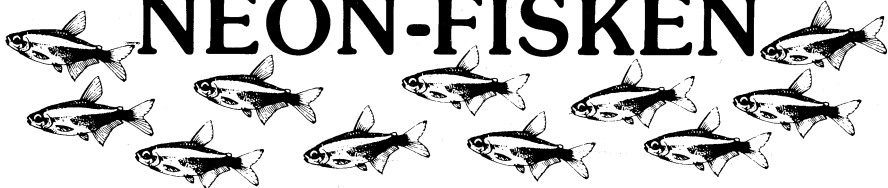
Mandag LUKKET

Tirsdag-fredag kl. 10.00-17.00

Lørdag kl. 10.00-13.00

AKVARIE BUTIK

NEON-FISKEN



*En af Sjællands største
akvariebutikker.*

Kæmpe havebassin-afdeling

Frederikssundsvej 245

2700 Brøndshøj - Telefon 38 60 65 36

Man.-tors. 9.30-17.30

Fre. 9.30-18.30

Lør 9.00-14.00

Tak til vore annoncører

Denne mødeindkaldelse er den sidste i år, og klubben vil gerne herigen- nem sige vore annoncører tak for den støtte, de har ydet klubben ved at annoncere i vores klubblad. Vi håber I alle vil tage godt imod vores anmodning om at annoncere igen til næste år.

Bestyrelsen

Annonceprisliste:

jan. 2000

1/1 side	700 kr.	Vestsjællands Akvarieklubs med- lemsblad "Møder" udkommer 7-8 gange årligt, og annoncer tegnes for et år ad gangen. Tegningsperioden er fra 1/1-31/12 - Tegnes en annonce inde i den periode, modregnes der med 1/8 af prisen for hver manglende udgivelse.
1/2 side	350 kr.	
1/4 side	200 kr.	
Bjælke	150 kr.	
1/1 side omsl. indersider ..	900 kr.	
1/1 side bagsiden.	1.000 kr.	

AKVARIEFISKEN

STORT UDVALG AF AKVARIEFISK DEKORATIONSMATERIALER
PLANTER PUMPER
FROSTFODER MEDICIN
TØRFODER SAMT FISK TIL HAVEDAMMEN
TIL RIMELIGE PRISER

ÅBNINGSTIDER:
MANDAG - FREDAG: EFTER AFTALE
LØRDAG & SØNDAG: 10.00-15.00

OBELSVEJ 9 - 4220 KORSØR - TLF.: 58 37 62 89

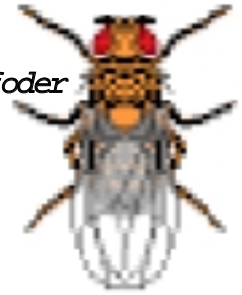
Bananfluer - *det bedste insektfoder*

Denne artikel er skrevet af Eirik W. Larsen, Norge. Oversat og redigeret af @kva-net's redaktør Ib Vestergård.

Find denne og en masse andre gode artikler på:

<http://www.akva-net.subnet.dk>

Bananfluen (*Drosophila melanogaster*) er det vigtigste insektfoder for akvariefisk. Fluerne fanges ikke i naturen, men opdrættes i kulturer. Bananfluer formerer sig utrolig hurtigt. En bananfluekultur har også den store fordel at den ikke lugter og optager meget lidt plads. Trods det meget eksotiske navn er bananfluen en relativt almindeligt norsk insekt. Frugtflue-familien, *Drosophila*, omfatter ca. 20 arter af 1,5 - 4 mm store fluer, som alle er velegnede som foder. Den 1,5 - 2,5 mm store bananflue hører til en af familiens mindre arter. Alle frugtfluer lever i naturen af rådden frugt eller frugtsaft. de er mest talrige i syltetiden sidst på sommeren og i begyndelsen af efteråret. Bananfluen har været til stor hjælp indenfor genetisk forskning og man har fremavlet en variant med mindre vinger som ikke kan flyve. Mange akvarister foretrækker at opdrætte denne art, fordi de ikke behøver at



fange fluerne, men bare kan hælde dem lige ned i akvariet. HUSK ALTID: Den flyvende bananflue må aldrig krydses med sine kortvingede slægtninge, thi i denne kultur vil de flyvende dominere de andre.

En anden frugtflue, *Drosophila funebris*, passer også godt som foder til større fisk. Denne sortglinsende flue er 3,5 - 4 mm lang. Den opdrættes på den samme måde som den lidt mindre bananflue, men tåler ikke temperaturer $>25^{\circ}\text{C}$ eller $<15^{\circ}\text{C}$. *Drosophila funebris* formerer sig langsomt.

Biologi

Bananfluen er oftest lysebrun, gulfarvet med mørke, næsten sorte bånd på bagkroppen og har røde øjne. Den bliver ikke gammel. Ved stuetemperatur lever den stort set kun en måned. Ofte parrer den sig før den er 24-timer gammel. Sædcellerne fra en parring holder til de fleste æg, som hunnen kommer til at lægge. Hunnens ægproduktion er størst under den første uge, derefter

aftager den gradvist. Man kan som regel regne med at en hun kan lægge 50-80 æg, i nogle tilfælde har en hun dog lagt flere hundrede æg. Ud af æggene kommer en bleg, blød og benløs larve. Larven æder sig gennem opdrættets næringssubstrat. Når den er ca. 4,5 mm stor og har gennemgået 2 hudforandringer, forpupes den på et tørt sted. Den tid som går mellem æg og udvokset flue, kan variere en del og har med temperaturen at gøre. Tiden fra ægget klækkes og frem til larven forpupes varierer med temperaturen. Tabellen viser hvorledes:

10°C = 57 døgn

15°C = 18 døgn

20°C = 8 døgn

25°C = 5 døgn

Puppestadiet varer 6 1/2 døgn ved 20°C.

OBS: >27°C hæmmer udviklingen. Ved 31°C bliver fluen steril eller dør.

Bananfluekulturen

Bananfluer med små vinger (ikke flyvende) kan somme tider købes i akvarieforetninger eller gennem akvarieklubber. Beholderen, som fluerne skal kultiveres i, behøver ikke være specielt stor, men til akvariebrug er det praktisk at starte med flere kulturer. Som opdrætsbeholder kan du bruge store glas, pla-

stikboxe eller bøtter med låg. På låget i alle kulturerne, skal du lave et hul med en diameter på ca. 3-4 cm. Dette hul skal dækkes af filtervat og en stykke af en nylonstrømpe, som du limer over hullet.

Bananfluer og deres larver lever af gærceller. Den føde, som bananfluen skal leve af, må derfor bestå af stoffer, som kan tjene som næring for gærcellerne. For at forebygge mug, kan du tilsætte et konserveringsmiddel, f.eks. para-oxo-benzoat, som kan købes på apoteket. For en mindre kultur er en knivspids af dette konserveringsmiddel tilstrækkeligt. Der er mange muligheder for at blande et næringssubstrat som indeholder kulhydratiske stoffer. Frugtmos lavet af banan, æble, pære, blomster m.m., kan blandes med lidt gær og hældes i opdrætsbeholderen. Frugtmosen bliver meget blød og må derfor blandes med enten brød, klid, gryn eller cornflakes for at fjerne en del af fugtigheden. Ved at blande lidt agar (en erstatning for gelatine), som du kan købe på apoteket eller hos en materialhandler, kan næringssubstratet holdes på en konstant fugtighed, samtidig med at den også er fast.

Sådan laver du næringssubstrat: 2 g agar blandes med 100 ml vand

under opvarmning. Temperaturen hæves til 70°C under omrøring. Den opløste agar blandes med ca. 100 g moset banan. Når det koger op, tilsæt lidt gær. Gives som foder medens den er varm

VIGTIGT: Alle næringssubstrater som tilsættes agar, skal have luft hul helt ind til bunden. Under gæringen dannes der nemlig kuldioxyd, som i værste fald kan få massen til at hæve. Den følgende opskrift gælder for et næringssubstrat, som plejer at give meget produktive kulturer. Substratet fremstilles i tre etaper.

1: 200 ml vand, 3 g agar og 5 g gær koges. 2: 100 ml vand, 20 g sukker og 40 g havregryn koges. 3: Bland de to masser til en. Giv den et kort opkog. Den samlede masse hældes op i opdrætsbeholderen i et tyndt lag, og når det er hævet "perforeres" det med en gaffel, hvorpå der tilsættes lidt gær. Efter et døgn, kan du slippe bananfluerne ned i karret. Kulturmedier, dvs. næringssubstrater, som er tilsat agar, har den store fordel, at de bliver på bunden af opdrætsbeholderen, når man hælder de vingede fluer ned i akvariet. Uanset hvilken slags substrat, du

bruger, må det aldrig tørre ud, så der bør altid være et lag vand ovenpå substratet. Dette er den eneste pasning, som bananfluerne kræver. Et opdræt kan holdes i gang over 4-6 uger.

Udover den fugtige næringsgrød, må der også være noget, som larverne kan puppe sig på og som de voksne fluer kan bevæge sig på. Til dette formål kan du bruge papstykker, papirstrimler og lignende.

Sådan fodrer du med bananfluer

Hvis dine foderfluer har vinger, så får du dem kun op ved at åbne kassen og sætte en lidt mindre æske over. Fluerne tiltrækkes af lyset og søger ind i den lille æske. Når du har fanget nok, skyder du et stykke pap foran åbningen. Dryp lidt vand i æsken og ryst den. Bananfluens vinger er nu våde og de kan ikke flyve.

I nogle tilfælde må fiskene vendes til at spise bananfluer, selv om insekter er deres mest naturlige foder. Bananfluer er rige på vitaminer.

I de kommende blade vil vi bringe flere artikler om alternativt foder til fisk og krybdyr.
- Har du en god opskrift, så send den til bladet



Klubbens internet-adresse:
http://hjem.get2net.dk/vestsj_akvarieklub/



Bestyrelsen:



Formand: Erling Jensen
Bøstrupvej 52, Sørbymagle,
4200 Slagelse
Tlf. 58 54 55 69
Mail: lotte-erling@image.dk



Medlem: Jens Bjarne Larsen
Valbygårdsvej 35,
4200 Slagelse
Tlf. 58 52 37 16
Mail: larsen.byberg@mail.tele.dk



Næstformand: John Pærremand
Søndermarken 9, Rosted,
4200 Slagelse
Tlf. 58 58 44 76
Mail: perremand@post.tele.dk



Medlem: Finn P. Olsen
Holbækvej 69,
4200 Slagelse
Tlf. 58 53 29 45
Mail: parkero@kvalme.dk



Kasserer: Liselotte Jensen
Bøstrupvej 52, Sørbymagle,
4200 Slagelse
Tlf. 58 54 55 69
Mail: lotte-erling@image.dk



Medlem: Poul Wismann
Kalundborgvej 93,
4200 Slagelse
Tlf. 58 53 47 41
Mail: lpmw@post.tele.dk



Sekretær/klubbladet/website/PR
Per Kyllsbech Petersen
Skovagervej 14, Bringstrup,
4100 Ringsted
Tlf. 57 61 70 41 - Mail: per-kyllesbech@get2net.dk

Grupperne:



Saltvandsgruppen: Uffe Bjerregård
Helenevej 18, 4220 Korsør
Tlf. 58 36 12 36 - Mail: charlotte.uffe@get2net.dk



Cichlidegruppen: John Pærremand
Søndermarken 9, Rosted, 4200 Slagelse
Tlf. 58 58 44 76



Selskabsakvariegruppen, Opdræt: Jens Bjarne Larsen
Valbygårdsvej 35, 4200 Slagelse
Tlf. 58 52 37 16



Terrariegruppen: Poul Wismann
Kalundborgvej 93, 4200 Slagelse
Tlf. 58 53 47 41



Havebassingruppen: Finn P. Olsen
Holbækvej 69, 4200 Slagelse
Tlf. 58 53 29 45

Alle interesserede er velkommen til at deltage i 1-2 møder,
før man bestemmer sig for medlemskab.

Kontingent:

Voksne : kr. 170 pr. år Pensionist par : kr. 180 pr. år
Junior/pensionist : kr. 120 pr. år Familiekontingent* : kr. 245 pr. år

*) Par/Forældre incl. hjemmeboende børn under 18 år.