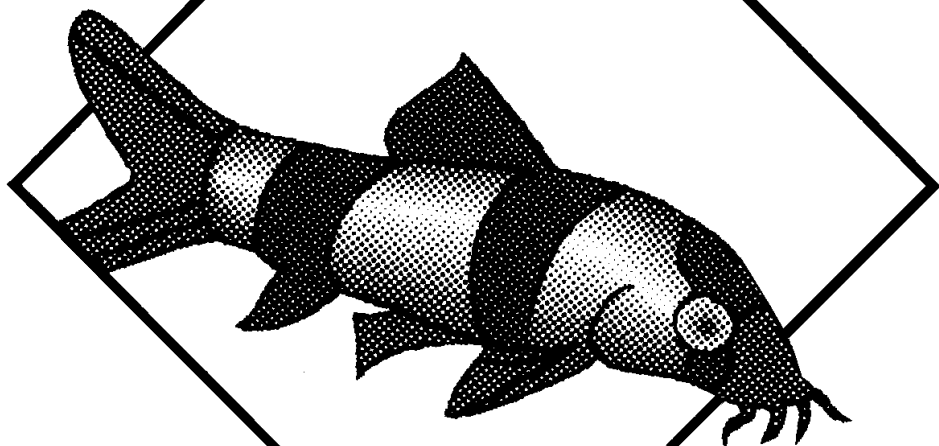


**VESTSJÆLLANDS
AKVARIETKLUB**



1993

MØDER

FEBRUAR

1998

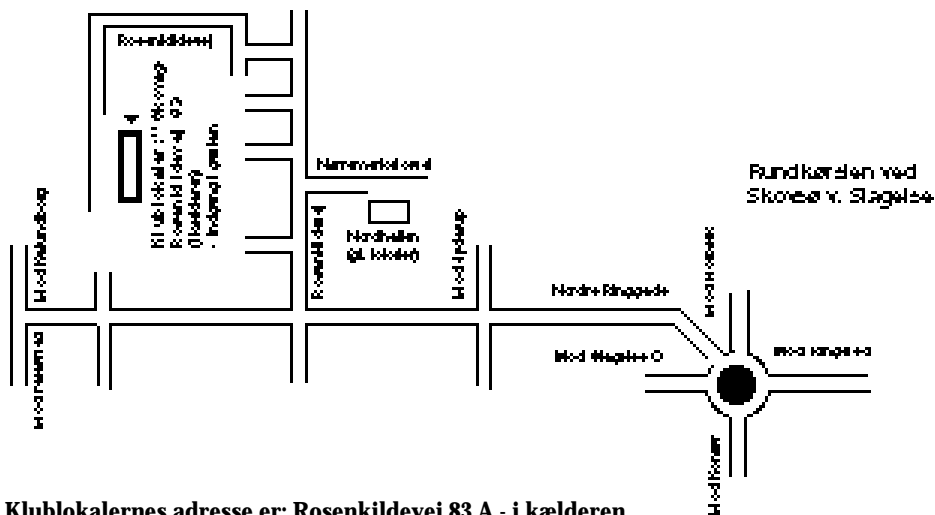


Generalforsamling

Der afholdes ordinær generalforsamling 2. februar kl. 19.00 i klublokalerne (kantinen)

Fællesmødet i februar er den årlige ordinære generalforsamling. Dagsorden ifølge lovene:

1. Valg af referent.
2. Valg af dirigent.
3. Formandens beretning
4. Fremlæggelse af regnskab.
5. Indkomne forslag, herunder fastsættelse af kontingent.
6. Valg af:
 - a. Formand for 1 år
 - b. Kasserer for 2 år
 - c. Sekretær for 1 år
 - d. Fire bestyrelsesmedlemmer - vælges for 1 år
 - e. To suppleanter - vælges for 1 år
 - f. En revisor
 - g. En revisorsuppleant
7. Eventuelt.



Klublokalernes adresse er: Rosenkildevej 83 A - i kælderen

Redaktion: Per Kylesbech
Ansvarsh.: Preben Petersen
Tryk (fotokopi): Henning Jensen

Deadline for stof til næste mødeindkaldelse er 18. februar.
- Redaktionen forbeholder sig ret til at udskyde artikler p.g.a. pladsmangel



Saltvandsgruppen

inviterer alle interesserede på

UDFLUGT

TIRSDAG D. 3. FEBRUAR

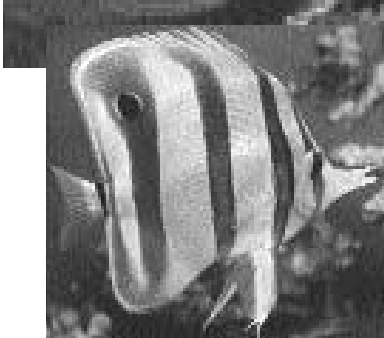
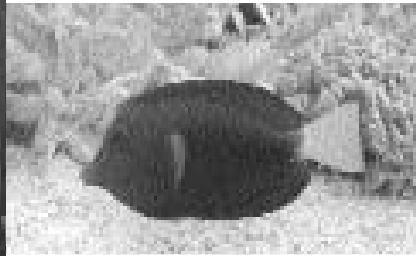
tager vi på besøg hos "Koralrevs Klubben" i København. Klubben har til huse på en skole ved Ahlsgade, hvor de bl.a. har et 1.000 liters akvarie, som vi vil besigtige.

Alle som ønsker at deltage, skal være mere end velkomne.

Vi mødes på P-pladsen ved vores egen klub kl. 18.00.

Skulle der være nogle spørgsmål, er i velkomne til at kontakte mig på tlf. 58 50 13 80.

*Vel mødt
Claus*



Redaktionen ønsker saltvandsgruppen god vind med denne lille kaval-kade af flotte koralrevsfisk.



Cichlidegruppen

Møde mandag d. 9. februar kl. 19.00.

Mødet foregår hos Cichlide Centret i Vallensbæk

Vi mødes ved klublokalet kl. 19.00 og kører samlet til Vallensbæk, hvor vi er inviteret til at se den nystartede forretning, og få en hyggelig snak med indehaverne, Martin og Dorthe, efter lukketid.

Cichlidegruppen har tidligere besøgt Martin og Dorthe, det var i deres hjem, før de besluttede sig til at starte en specialforretning for cichlider. - Deres speciale er Malawi- og Tankanyikacichlider, men de har også en afdeling med sydamerikanske cichlider.

Som vi plejer, giver vi en 5'er for kaffen, og Bjarne tager sodavandskassen med.



Selskabsakvariegruppen

Møde mandag d. 16. februar kl. 19.00.

Mødet foregår hos John Pærremand i Rosted.

Vi mødes ved klublokalet kl. 19.00 og kører samlet ud til John, hvor vi skal snakke om forskellige dekorationsmaterialer og om, hvordan man bygger dekorationer op i forskellige akvarietyper.

VESTSJÆLLANDS
AKVARIEKLUB

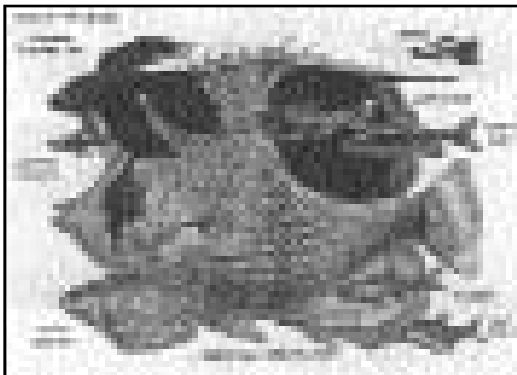


Støt vore annoncører

- de støtter os

SKIPPINGE AKVARIE

*STORT
UDVALG I
PLANTER
OG FISK*



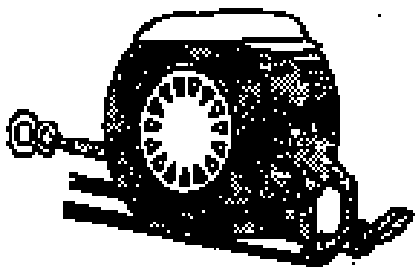
ARNE LARSEN

VALLEKILDEVEJ 169, 4534 HØRVE
TLF. 59 26 89 03

ÅBEN:

FREDAG: 14.00-19.00

LØRDAG: 10.00-14.00



DAEK RINGEN

**Dækker dig ind til alle årstider
med dæk fra**

Korsør Dæk & Udstødningscenter

v/Benny Søbjerg Pedersen - Tårnborgvej 136 - 4220 Korsør

58 35 06 08

PLUMBING
WATER HEATING
HEATING OIL SERVICE



- * Gas
- * Vand
- * Sanitet
- * Centralvarme/fjernvarme
- * Solvarme
- * Oliefyr og gasservice
- * Industribrændere
- * Ventilation
- * Blikkenslagerarbejde
- * Forsikringskader



Steen Nygaard Jensen

Aut. Gas- og Vandmester
Tordenskjoldsgade 2 - 4200 Slagelse
Tlf. 58 52 02 90

AKVARIEFISKEN

KORSØR-MARKEN

STORT UDVALG AF AKVARIEFISK

PLANTER

FROSTFODER

TØRFODER

DÉKORATIONSMATERIALER

PUMPER

MEDICIN

SAMT FISK TIL HAVEDAMMEN

TE RINGELISE PRISER

ÅBNINGSTIDER:

TORSDAG & FREDAG: 19.00 - 21.00

LØRDAG: 10.00 - 15.00

ELLER EFTER AFTALE PÅ TLF. 53 57 62 89

ØBELSVEJ 9 - 4220 KORSØR - TLF.: 53 57 62 89

Danmarks eneste specialforretning for cichlider

Egen import

Åbningstider: Mandag, onsdag
og torsdag 12-17.30 (slutning i løbet af)
Fredag 12-19, Lørdag 10-14

Specialer:
Malawi
Tanganika

Cichlide Centret

Bækkeskovvej 9 · 2665 Valctalsbæk Strand · Tlf. og fax +45 - 43 53 00 16

AKVARIE BUTIK

NEON-FISKEN



*En af Sjællands største
akvariebutikker.*

Kæmpe havebassin-afdeling

Frederikssundsvej 245

2700 Brøndshøj - Telefon 38 60 65 36

Man.-tors. 9.30-17.30

Fre. 9.30-18.30

Lør 9.00-14.00



Støt vore annoncører

ARBEJDERNES LANDSBANK

Jernbanegade 2, 4200 Slagelse. Tlf. 58 52 88 77

Ord

BOG

I tidligere mødeindkaldelser har der været et par små artikler under fællesrubrikken "Hvorfor hedder fisken det". I den sammenhæng har jeg samlet nogle latinske/græske ord, med dansk oversættelse. Samlingen er langt fra komplet, men den giver en indgang til at forstå mange af vore akvariefisks navne.

Latin/græsk: Dansk:

acantus	tornet
albino	farveløs
albo	hvid
altum	høj
anabas	klatre
ana	op/opad
anale	gat
apistos	usikker/utydelig
argentus	sølvfarvet
atra	sort
aulon	kanal
auratus	gylden
barba	skæg
bellicus	krigerisk/aggressiv
belone	spids
bi	to
blebs	kikke/se
brachys	kort
brevis	kort
brunneus	brun
bryco	bide/skære
cacatua	kakkadue
cacatuides	kakaduelignende

caput	hoved
caudale	hale/halefinne
cephalus	hoved
ceps	hoved
chelius	læber
chirrus	finner
chloro	grøn
Chromis	nærtstående slægt/ slægtslighed
chrysos	gylden
cinctus	bånd
cirrus	frynse
coeruleus	blå
cranos	hjælm/hovedskal
curvi	buet
dolichos	lang
dorsale	ryg/rygfinne
duo	to/par
erythros	rød
fasciatus	bånd/striber
fasciolatus	båndet/stribet
filum	trådformet
formosa	smuk
gaster	bug
geo	jord
gibbosus	puklet
gnathus	kæbe
gracilis	slank
gramma	linje (sidelinje)
grammus	linjer
grisens	grå
gula	strube
haplos	enkel
helleri	samler
hemmi	halv
heteros	afvigende/ulig
hexa	seks
hyphessos	lille/halvvoksen
ichtys	fisk
ichtyolog	en der studerer fisk

imbelis	fredelig	pinnis	finner (under et)
kallistos	smuk	platy	bred
kallos	smuk	poecilla	broget/foranderlig /mangfoldig
kyanos	blå	poly	mange
lateris	side	ptero	sejl/vinge
lepido	skæl	pteron	fjer/finne
leptos	lille	pulcher	smuk
leucas	hvid	pumilus	dværg
linea	striber	punctatus	pletter
longi	lang	rhabdos	streg
macro	stor	rhynchus	snude
maculatus	plettet	rosaceus	rosafarvet
marginatus	indfattet/omrandet	rostris	snude
mega	stor	rubra	rød
melas	sort	scato	lort/møg/afføring
melano	sort	semeion\$	banner/fane
meros	del/rad/rangorden	semi	halv
micro	lille	simulans	lighed
mirabilis	vidunderlig	spilos	plet
modesta	blid	spitus	pletter
mono	en	splendens	pragtfuld
multi	mange	stomus	mund
nanno	dværg	stigma	sår/ar/plet/mærke
negro	sort	stria	striber/bånd
nema	trådformet	strigatus	streger/linjer
nobus	ryg	taeniatus	striber
notatus	pletter	teres	rund
odontus	tænder	testudo	skildpadde
oligos	fåtallig	testudineus	skildpaddelignende
ophthalmus	øjne	tetra	fire
ornatus	smykket	treo	tre
oura	hale	tri	tre
pachy	tyk	ventrale	bugfinne
parvus	lille	ventris	bug
pectorale	brystfinne	virgatus	bånd
pelecos	kile/økseform	vittatus	striber
pelvic	bugfinne	xanthos	gul
phagus	spiser	xipho	sværd
phorus	bærer/drager	zona	bånd/bælte
phyllum	blad		

VITA

DYRE-
CENTRE



Artikler i alt til:
Hund, kat, fugle, gnavnere, krybdyr, padder, akvarier, fisk og planter

Vitas Dyrecentre ligger på følgende adresser:

- * City 2, 2630 Tåstrup
- * Vestsjællands Centret, 4200 Slagelse
- * Ishøj Bycenter, 2635 Ishøj
- * Næstved Storcenter, 4700 Næstved
- * Ringsted Centret, 4100 Ringsted

Førende specialbutikker indenfor kæledyrsbranchen



*Stedet
hvor dyre-
venner mødes
..... velkommen*



Dyreland

Dyrehandel - Dyreartikler

v/Jan Juhl

Skibbrogade 53 . 4400 Kalundborg

Tlf. 59 51 52 56

Åbningstider:

Mandag LUKKET

Tirsdag-fredag kl. 10.00-17.00

Lørdag kl. 10.00-13.00

Specialforretning for diskos

Danmarks største udvalg i diskos

Billigt frostfoder

Havedamsudstyr samt koier og guldfisk

AkvarieSelskabet

Brohusgade 20, Kbh. N. 35 36 23 32

Åben ons. og fre. 16-19, lør. 10-14, ellers efter aftale

Den kvikke glarmester

v/Steen Mogensen

Bag Stadion 3 - 4220 Korsør

Telefon 58 35 67 89 og mobil 40 30 64 65

*Vi leverer glas i færdigmål
- samt faconskåret*

Vi samler akvarier
og
selvfølgelig skifter vi også termoruder

Glas leveres i følgende tykkelser: 2, 3, 4, 6, 8, 10, 12, 15 og 19 mm



AKVARIE DISCOUNT

VESTSJÆLLANDS ABSOLUT STØRSTE



Akvariefisk, saltvand, havebassin m.m.

OBS OBS!!!

Før salg har alle fisk været i karantæne i
mindst 14 dage.

Fisk fra Sydamerika i en måned.

ÅBEN:

MAN.-TORS. : 12.00-18.00

FREDAG : 12.00-19.00

LØRDAG : 10.00-14.00

**Her kan alle
spare
fra 15-50%**

Tlf. 58 53 32 35

Ingemandsvej 16, 4200 Slagelse

Kontingent

Ved en beklagelig fejl, havde jeg i sidste nr. forhøjet kontingentet med 2x20 kr. i oversigten på bagsiden. - Christel var så venlig at rette dette i hånden på alle udsendte mødeindkaldelser. - Tak for det, Christel, og undskyld fejlen, den skulle være rettet i dette nr.

Per K.

Sæt X i kalenderen

Igen i år bliver der arrangeret sommerfest for klubbens medlemmer med ledsager.

I år har John og Mette Pærremand stillet deres have til rådighed for arrangementet, der løber af stabelen

lørdag den 13. juni 1998

Nærmere oplysninger om tilmelding, pris, m.v. vedr. sommerfesten kommer senere.

Rettelsesblade

Klubben har fra DAU modtaget rettelsesblade til DAU's bedømmelsesregler. Medlemmer, der har regelsættet, kan få disse rettelsesblade ved henvendelse til formanden.

Husk

Tilmelding til hjemmebedømmelserne, der finder sted i weekenden **den 21. og 22. februar**, skal ske til Bjarne Larsen på møderne eller tlf. 58 52 37 16 *senest 9. februar*.

Sidste år stillede 8 medlemmer op i følgende klasser:

Klasse 2a: Prydakvarie under 100 liter

Klasse 2b: Prydakvarie over 100 liter

Klasse 4: Biotopakvarie

Klasse 5: Artsakvarie

Klasse 6: Artsakvarie for avlsfisk

Klasse 12: Saltvandsakvarie

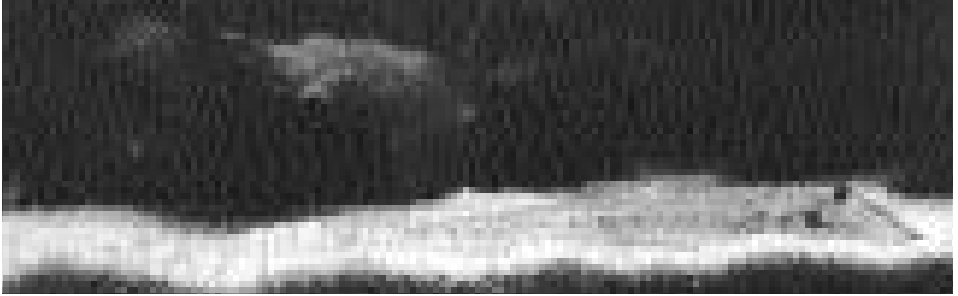


Foto: Andersen.

Af Jens Andersen og Michael Andersen

Snabelsmerlingen, *Acanthopsis choirhynchus*, lever i Sydøstasien (Borneo, Sumatra og Java) i stærkt strømmende vandløb, hvor de ynder at ligge helt eller delvist nedgravet i det bløde bundlag. I snabelsmerlingens naturlige biotop, er der meget sparsom beplantning, dog med nogle enkelte spredte grupper *vallisneria*, hvilket man må tage hensyn til under indretningen af akvariet.

Har man tænkt at anskaffe sig nogle af disse højst særprægede smerlinger, må man gøre sig det helt klart, at fisken skal have god bundplads, d.v.s. et langt og bredt akvarium på mindst 100 liter.

Noget af det vigtigste er, at sørge for et bundlag af sand eller fint grus, som "matcher" til fisken.

Dette camouflageproblem er der normalt ikke mange, der tager hensyn til, men det er bedst hvis fisken skal føle sig tryk.

Som navnet antyder, har snabelsmerlingen en snabel-lignende "snude", der er fantastisk følsom. Inde i snablen sidde utallige tæt-siddende fimrehår, der frasorterer alt uspiseligt, når den støvsuger bunden for fødeemner.

Snablen fungerer som en slags transportbånd, og det den ikke kan konsumere, bliver blæst ud igennem gællerne.

Fisken bliver ca. 20 cm ude i naturen incl. snabel, dog lidt mindre i akvarier. Farven er lys gulbrun med regelmæssige mørke pletter ned langs siden.

Med hensyn til planter i snabelsmerlinge-akvariet, må man være

ARBEJDERNES LANDSBANK

Jernbanegade 2, 4200 Slagelse. Tlf. 58 52 88 77

forberedt på, at fisken har tendenser til at vende op og ned på begreberne p.g.a. den kraftige gravemani. Man kan evt. potte sine planter, eller afskærme dem med store sten. Et alternativ til rodfæstede planter, er naturligvis flydeplanter, såsom vandbregnen (*Ceratopteris thalictroides*). Maghonirødder er yderst velegnede til dekorationsmateriale, samt store runde sten i forskellige størrelser. Man skal efterligne strømforhold ved at anskaffe en pumpe, der sørger for moderat til stærk strøm.

Temperaturen bør ligge på 26-29°C og DH på ca. 10.

Fiskens hovedernæring består af vandinsekter og orm, den er ikke kræsen (den tager dog ikke sorte og hvide myggelarver, fordi fodet kun tages fra bunden).

Hvis man overholder ovenstående regler, er fisken heldigvis hårdfør, og spændende at holde i sit akvarium.

Som alle andre smerlinger og maller, er snabelsmerlingen nataktiv. Om dagen ligger den nedgravet i gruset, men den kommer hurtigt frem, hvis der er livretter i farvndet, som den opsnuser med sin meget veludviklede lugtesans (den er især glad for Tubifix).

Da man sjældent ser dem om dagen, er glæden stor, når de endelig viser sig i skumringen, eller ved spisetid, "skubbende" sig frem i små karakteristiske ryk med deres veludviklede bugfinner.

Man kan godt holde fisken enkeltvis, men størst fornøjelse får man af dem, hvis man holder dem i flok, det er vores faste overbevisning, at fisken føler sig bedre tilpas sammen med mange artsfæller. De er meget fordragelige overfor hinanden, i modsætning til mange andre smerlinger. Hvis pladsen er for trang, kan det resultere i, at fisken svømmer uroligt op og ned ad ruderne, som om den ville ud, hvad den meget let kan risikere, hvis ikke dækglassene er tætsluttende.

Man må alt i alt konkludere, at snabelsmerlingen er en fornøjelig fyr at beskæftige sig med, selvom den endnu ikke er formeret i fangenskab.

Af andre akvarie-egnede smerlinger kan nævnes pragtsmerlingen, horas smerling, sugesmerling, dværksmerling, tigersmerling, kinesisk violinsmerling, og sidst men ikke mindst kuhliälene af slægten *Acabthopthalmus*.

 **ARBEJDERNES LANDSBANK**

Jernbanegade 2, 4200 Slagelse. Tlf. 58 52 88 77



Konst. formand/havebassingruppen

Preben Petersen
Vænget 20, 4400 Kalundborg
Tlf. 59 51 71 59

Kasserer

Christel Ø. Frost
Røsnæsvej 72, 4400 Kalundborg
Tlf. 59 50 88 12

Bestyrelsesmedlem

Birthe Petersen
Skovagervej 14, Bringstrup, 4100 Ringsted
Tlf. 53 61 70 41

Bestyrelsesmedlem

John Pærremand
Søndermarken 9, Rosted, 4200 Slagelse
Tlf. 53 58 44 76



Best.medl./Cichlidegruppen/Udstillingsgruppen

Jens Bjarne Larsen
Valbygårdsvej 35, 4200 Slagelse
Tlf. 58 52 37 16



Best.medl.(konst. sekretær)/Selskabsakvariegruppen

Per Kylesbech Petersen
Skovagervej 14, Bringstrup, 4100 Ringsted
Tlf. 53 61 70 41



Saltvandsgruppens kontaktperson

Claus Johansen
Lærkevej 2, 4200 Slagelse
Tlf. 58 50 13 80

VESTSJÆLLANDS AKVARIET KLUB

1993

Kontingent:

Voksne : kr. 170 pr. år
Junior/pensionist : kr. 120 pr. år
Familiekontingent* : kr. 245 pr. år

*) Par/Forældre incl. hjemmeboende børn under 18 år.

Alle er velkommen til at deltage i 1-2 møder, før man bestemmer sig for medlemskab.